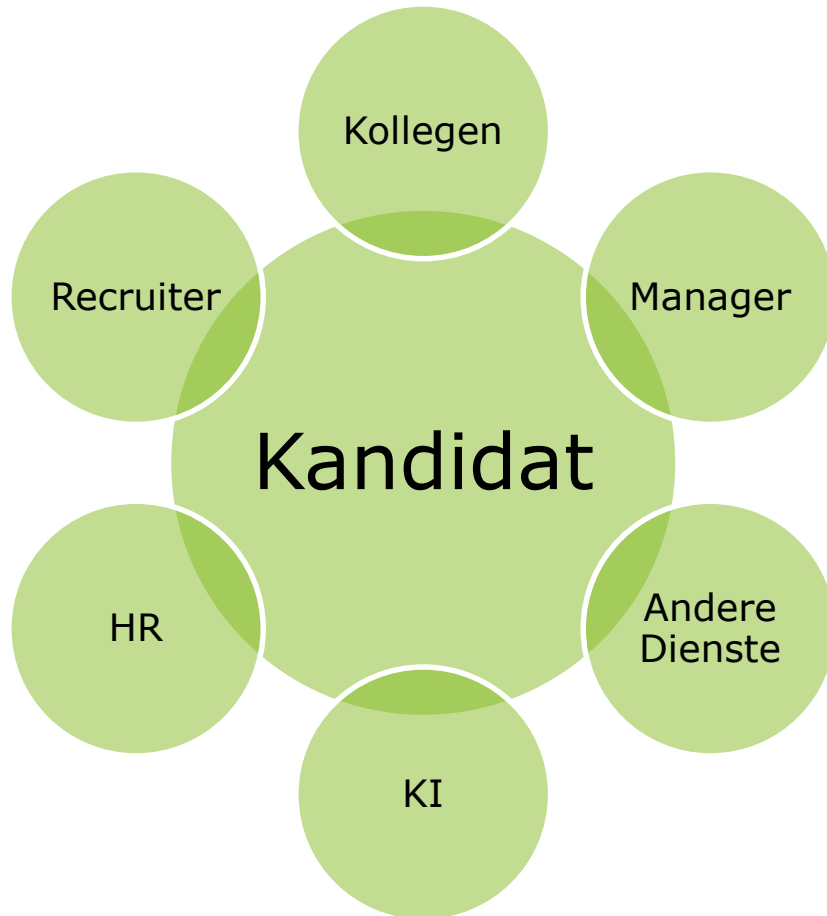


KI im Bewerbungsprozess

Wer ist im Bewerbungsprozess involviert?

Die Erfahrung des Kandidaten ist wichtig, muss aber ganzheitlich betrachtet werden, KI ist nur ein Teil davon.



Die größten Hürden für Kandidaten

Unwissen

Wie ist es wirklich, für die Organisation zu arbeiten?

Unverständnis

Was wird genau von der Rolle verlangt?

Keine Rückmeldung

Nach Absenden der Bewerbung

Verhandlungsschwierigkeiten

Lohn, Titel, Rolle...

Unklare Kommunikation

Während des Recruitingprozesses

Wie sich der Bewerbungsprozess verändert

Nicht nur die Technologie ändert sich sondern auch die Erwartungen der Kandidaten

GESTERN

- Papierbasierte Bewerbungen
- Traditionelle Kommunikationswege: formell, schriftlich, telefonisch
- Beurteilung der Kandidaten in persönlichen Gesprächen
- Beurteilung der Kandidaten durch zukünftigen Vorgesetzten
- Kandidatenbeurteilung anhand eines festen Kriterienkatalogs



ZUKUNFT

- Elektronische Bewerbungen via Social Media Profile
- Kommunikation via Chat, SMS, Video
- Beurteilung durch verschiedenste Assessmenttools wie online Tests, Gamification, Simulationen
- Beurteilung des kulturellen Fit von Kandidaten und Unternehmen
- Anstellungsentscheidungen basieren auch auf Meinungen des Teams

Warum setzen wir KI ein?

Arbeitskräfte und Arbeitgeber-Erwartungen

KANDIDATEN

Das Unternehmen entdecken und kennenlernen
z.B. mittels Gamification und Einstufungstests

Regelmässige Kommunikation und schnelles
Feedback an den Kandidaten

Meinen Lebenslauf abgleichen

Alternative Möglichkeit vorschlagen

UNTERNEHMEN

Empfehlungen für die engere Auswahl /
High-Potential-Profilierung

Interviews organisieren

Kandidatenauswahl
durch Work-Fit Match

Ganzheitliche Kandidatenbewertung

Mehr Zeit für Strategieumsetzung
und Interviews und weniger Admin

Grenzen von KI

Wo liegen die Grenzen der neuen Technologie?

Verbindungen / Interaktion

Wo ist die menschliche Berührung / Interaktion mit den Menschen im Unternehmen

Fairness

Habe ich das Gefühl, dass es fair ist?
Handelt es sich um eine objektive Beurteilung?

Ethik und Vorurteile

Ist es ethisch?
Ohne Vorurteile z.B. rassistische oder geschlechtsspezifische Selektion?

Das ist Amelia

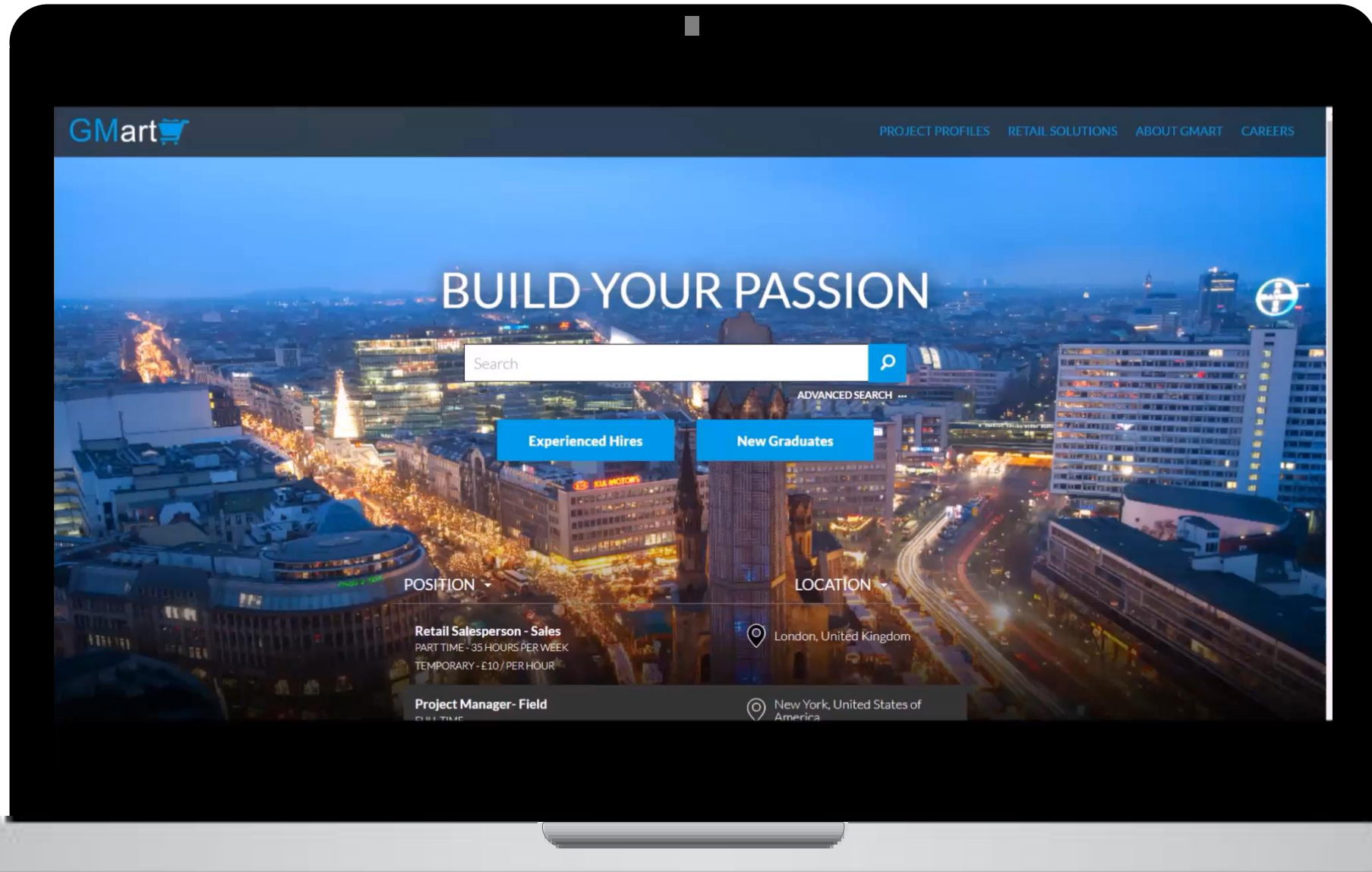
Beispiel Anwendung von AI in der Personalgewinnung mittels Amelia

Hallo...

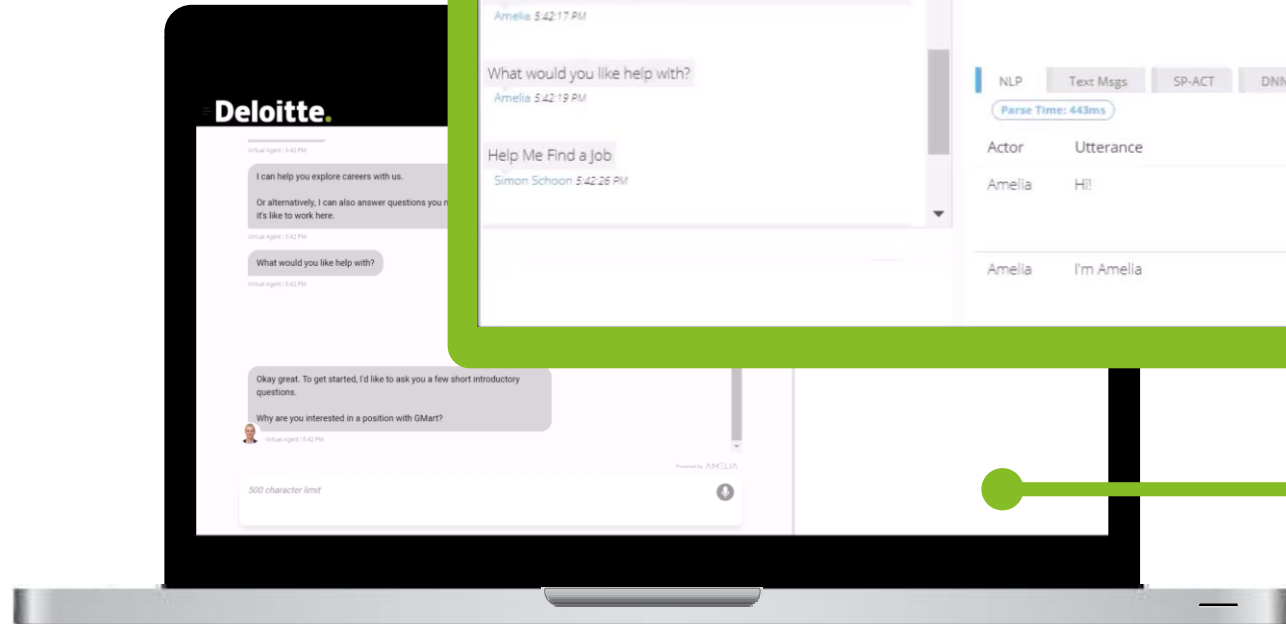


Was kann
ich für sie
tun?

Communicates through natural language and provides supporting information where necessary to improve the candidate experience

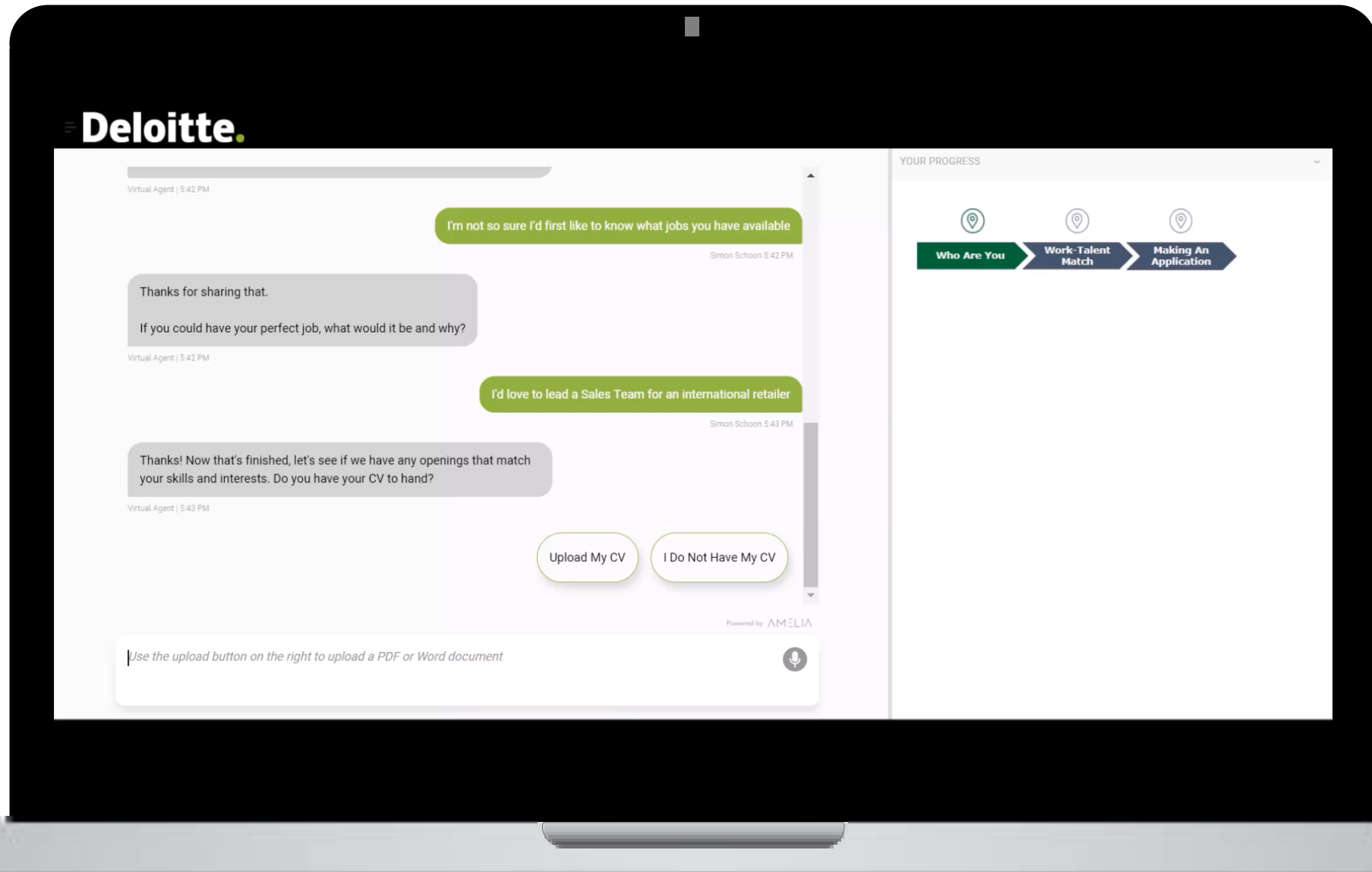


Tracks candidate sentiment in real-time and adapts behaviour to respond in emotionally relevant ways

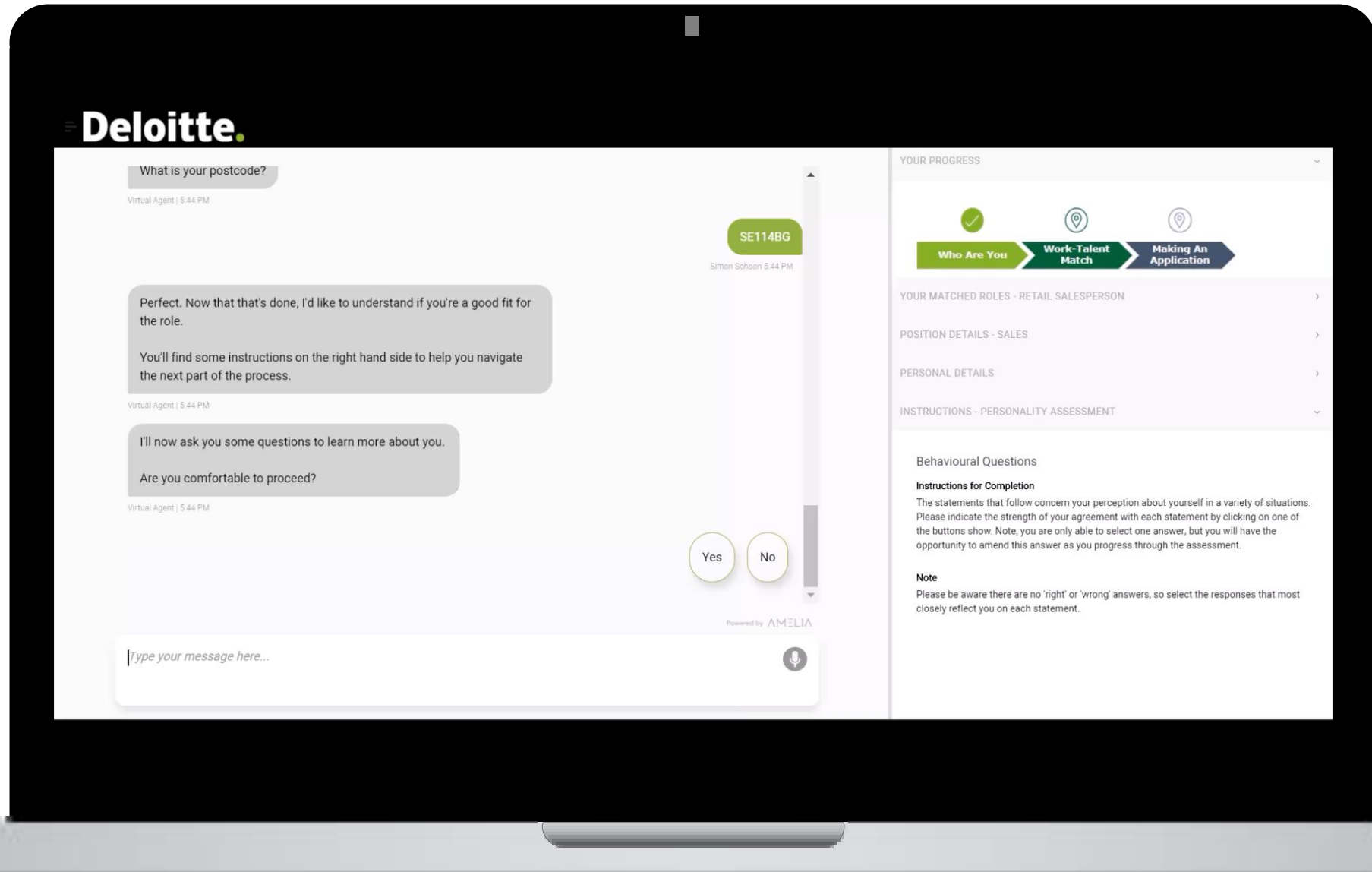


Actor	Utterance	Type	Dialog Act	Problem Score	Parse Tree
Amelia	Hi!	DECL	GREET	0.002081019...	1 HI hus NOUN NN phrase=NP_1 index_start=0 index_end=2 0 root _ 2 ! PUNCT . index_start=2 index_end=3 1 punct _
Amelia	I'm Amelia	DECL	OTHER	0.001743079...	1 I I PRON PRP phrase=NP_1 index_start=0 index_end=1 2 nsubj _ 2 'm be VERB VBP phrase=VP_2 index_start=1 index_end=3 0 root _

Amelia uses a matching algorithm to suggest potential roles that suit a candidate's skills and interest based on critical work breakdown



Schedules interviews and handles other candidate FAQs to alleviate transactional burden on recruiters





Fragen

Kontakt:

Sandrine Michelmore

Senior Manager, Deloitte Consulting

Mail: smichelmore@deloitte.ch



This publication has been written in general terms and we recommend that you obtain professional advice before acting or refraining from action on any of the contents of this publication. Deloitte Consulting AG accepts no liability for any loss occasioned to any person acting or refraining from action as a result of any material in this publication.

Deloitte Consulting AG is an affiliate of Deloitte NWE LLP, a member firm of Deloitte Touche Tohmatsu Limited, a UK private company limited by guarantee ("DTTL"). DTTL and each of its member firms are legally separate and independent entities. DTTL and Deloitte NWE LLP do not provide services to clients. Please see www.deloitte.com/ch/about to learn more about our global network of member firms.

© 2019 Deloitte Consulting AG. All rights reserved.